



# JAGT PÅ YUKON/ALASKA MOOSE



Jagt på nogle af verdens største elge! Vores samarbejdspartner i Yukon, råder over det største jagtområde i hele Yukon territoriet, hvilket er beliggende i den sydlige-centrale del af Yukon, øst for byen Whitehorse og området strækker sig over 5,6 millioner hektar ren vildmark. Her finder man noget af Nordamerikas bedste jagt på moose, grizzly og ulv - også mulighed for caribou, sortbjørn og jærv.



Udfordrende jagt



Kræver moderat god fysisk form



Indkvartering i hytte



Indkvartering i telt



Indkvartering i vildmarken



Kombinationsjagt



## HØJDEPUNKTER & BESKRIVELSE

# Jagt på Yukon/Alaska Moose



### Overblik

Vores samarbejdspartner i Yukon, råder over det største jagtområde i hele Yukon territoriet, hvilket er beliggende i den sydlige-centrale del af Yukon, øst for byen Whitehorse og området strækker sig over 5,6 millioner hektar ren vildmark.

Områdets jagtcamps er placeret midt i dette kæmpe jagtområde og er kun tilgængelig via fly eller på hesteryg. Store dele af jagtområdet er aldrig blevet betrådt af mennesker, hvilket betyder at landskabet, vildtet og genetikken er helt uberørt.

Elg populationen i dette jagtområde er rigtig tæt og er estimeret til at være 3 gange større end noget andet sted i hele Nordamerika. Man regner med at der befinder sig op til 10.000 individer i jagtområdet og mere end 100 forskellige områder hvor vores outfitter kan placere vore jægere. Trofæmæssigt er Alaska Yukon Moose den største af sin art og gennemsnittet pr. nedlagte tyr i dette området ligger på imponerende 60". Dog bliver der hver sæson nedlagt tyrer helt op til 70".

### Jagtperiode:

September-oktober

Jagten er meget varierende, til dels anvendes der heste for at transportere vore jægere rundt i jagtområdet, men også brug af både langs floderne og søerne og brug af Argo atv'er er en effektiv jagtform. Vor outfitter ønsker at placere vor jægere i de camps, hvor han mener der er

### HØJDEPUNKTER

- En af de tætteste moose populationer i hele Nordamerika
- Naturskønne områder og ekstrem vildmark
- Gennemsnitsstørrelse på moose trofæer omkring 60"
- Mulighed for kombination med grizzlybjørn, caribou, ulv, sortbjørn
- Høj succesrate



HAR DU  
SPØRGSMÅL?



#### JOAKIM PEDERSEN

Email: jop@diana.dk  
Telefon: (+45) 63 21 10 26



#### ERIK PEDERSEN BRINKMANN

Email: epb@diana.dk  
Telefon: (+45) 63 21 43 17



#### STEN SJÖGREN

Email: sts@diana.dk  
Telefon: 070-830 53 43



den bedste chance på indeværende tidspunkt, så man må være forberedt på at benytte sig af forskellige transportmidler under jagten og være fleksibel.

Da meget af området er bjergrigt, skal jægerne være i god fysisk form for at få det bedste resultat ud af jagten. Om foråret jages der grizzlybjørne, og på efterårsjagterne jages der bjergfår, moose, caribou, grizzlybjørne og ulv. Der findes også gode fiskemuligheder i området hvis tiden tillader det, med mange smukke søer og vandløb med ørred, stalling og gedder.

### Udkast til rejseplan:

**Dag 1:** Udrejse København-Whitehorse (ankomst om aftenen og indkvartering på hotel)

**Dag 2:** Afslapning i Whitehorse og overnatning på hotel

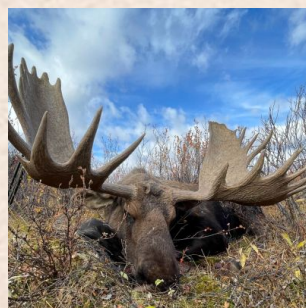
**Dag 3:** Charterfly til jagtområdet

**Dag 4-13:** 10 dages jagtophold i vildmarken

**Dag 13:** Charterfly til Whitehorse og overnatning på hotel (hvis vejret tillader det)

**Dag 14:** Afslapning i Whitehorse og afslutning på hotel

**Dag 15:** Hjemrejse fra Whitehorse



**HAR DU  
SPØRGSMÅL?**



**JOAKIM PEDERSEN**

Email: [jop@diana.dk](mailto:jop@diana.dk)  
Telefon: (+45) 63 21 10 26



**ERIK PEDERSEN BRINKMANN**

Email: [epb@diana.dk](mailto:epb@diana.dk)  
Telefon: (+45) 63 21 43 17



**STEN SJÖGREN**

Email: [sts@diana.dk](mailto:sts@diana.dk)  
Telefon: 070-830 53 43



## OPHOLD Ophold i Yukon



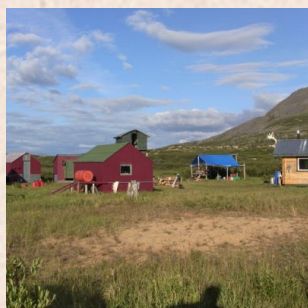
Rejsen begynder med en flyrejse til byen Whitehorse i Yukon, typisk via Vancouver. Det skal planlægges således, at man ankommer 2 dage før det er planlagt at flyve til jagtområdet via et charterfly. Ved ankomst til lufthavnen i Whitehorse, vil man blive afhentet af outfitteren og bragt til et hotel efter eget ønske. Vi booker gerne hoteller for vores jægere, så de kan tilbringe de første par nætter i Whitehorse, så man er sikker på at alt bagage og våben ankommer. Samtidig har man også mulighed for at købe lidt ekstra grej i nogle af Whitehorse mange jagtbutikker, eller få sig en god middag på en restaurant, inden turen går til vildmarken hvor maden oftest består af dåsemad over bålet.

På det planlagte morgen-charterfly til jagtlejren, bliver man afhentet på hotellet og kørt til selskabets charterområde ved Yukon-floden. Her venter et lille charterfly, som vil flyve jægerne ud til jagtområdet, øst for Whitehorse. Din jagtguide vil være der til at byde dig velkommen, og han vil være behjælpelig med alt under hele opholdet og jagten.

Charterflyet er oftest en vandflyver, som lander på nogle af de mange søer i jagtområdet, hvor din jagtguide vil vente på dig og

tage dig videre til den planlagte camp. Jagtlejrene i jagtområdet består af rummelige opvarmede træhytter, og alternativt teltleire dybt inde i jagtområdet.

Selve jagtopholdet er inklusiv fuld forplejning, og vores jægere kan nyde en god morgenmad hver morgen og en fyldig aftensmad hver aften efter en hård dags jagt. Dog skal man ikke forvente en stor gourmet oplevelse, men derimod lettere måltider over bålet. Jæger og guide hjælpes ad i campen og under jagten, og i fællesskab får det hele til at fungere.



**HAR DU  
SPØRGSMÅL?**



**JOAKIM PEDERSEN**

Email: [jop@diana.dk](mailto:jop@diana.dk)  
Telefon: (+45) 63 21 10 26



**ERIK PEDERSEN BRINKMANN**

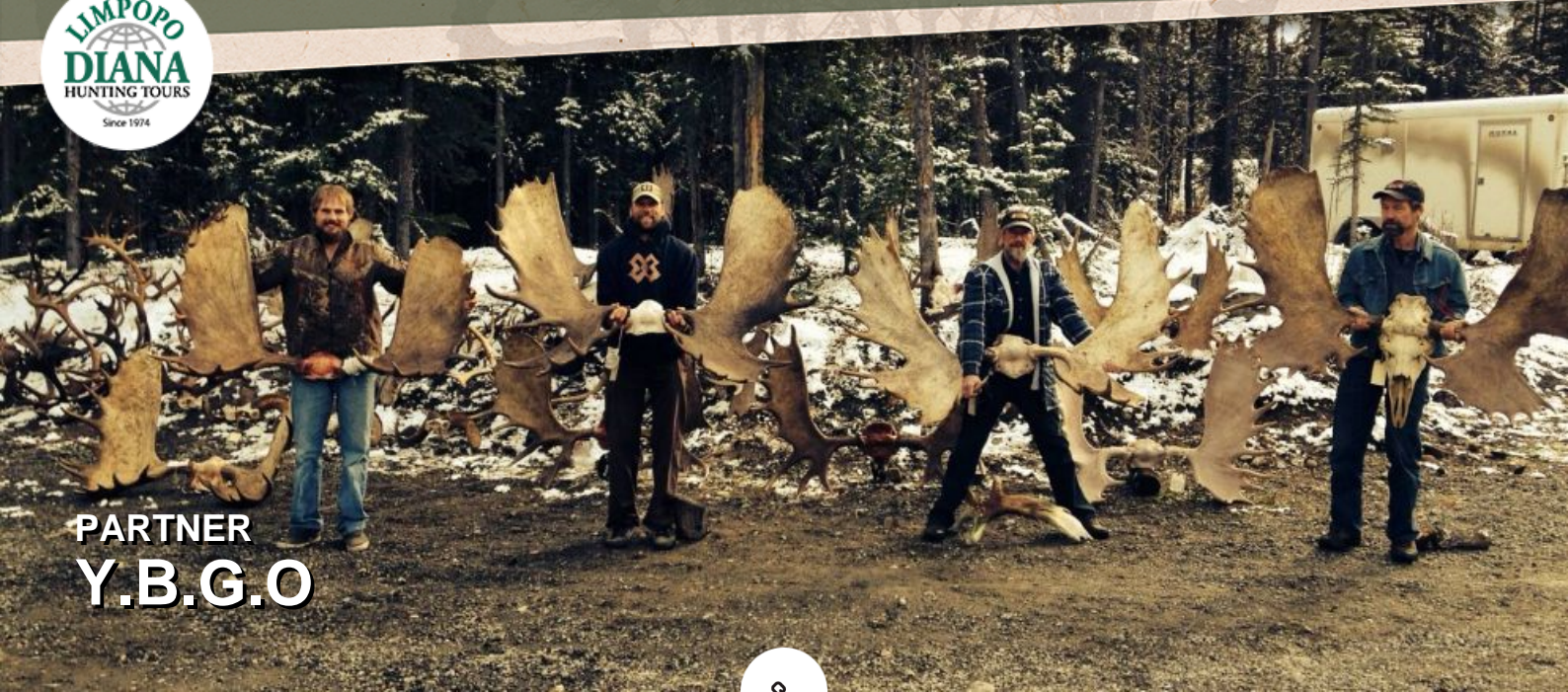
Email: [epb@diana.dk](mailto:epb@diana.dk)  
Telefon: (+45) 63 21 43 17



**STEN SJÖGREN**

Email: [sts@diana.dk](mailto:sts@diana.dk)  
Telefon: 070-830 53 43



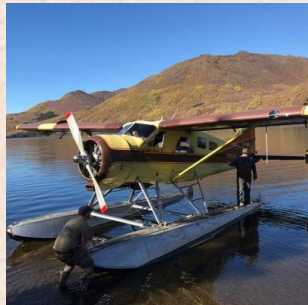


**PARTNER  
Y.B.G.O**

88

Vores outfitter i Canadas Yukon territorium er en førende outfitter indenfor big game jagter i Nordamerika. De tilbyder fuldt udstyrede og guidede jagt ture for eventyrlystne jægere på vildarter som Alaska Yukon Moose, Stone Sheep, Fannin Sheep, Dall Sheep, Mountain Caribou, Grizzlybjørn, Sortbjørn, Ulv og Jærv.

Jagtområdet er ejet af Shawn og Sandra, som bor i byen Whitehorse med deres familie. Shawn og Sandra er opvokset i Nordamerika og Shawn har været i jagtbranchen i hele hans voksne liv, hvor han har arbejdet for forskellige outfittere i Yukon- og Nordvestterritoriet og lærte hvad det kræver for at drive et kæmpestort jagtområde. De har tidligere drevet et stort jagtområde i British Columbia i 10 år, inden de i 2012 overtog jagtområdet i Yukon.



**HAR DU  
SPØRGSMÅL?**



**JOAKIM PEDERSEN**

Email: [jop@diana.dk](mailto:jop@diana.dk)  
Telefon: (+45) 63 21 10 26



**ERIK PEDERSEN BRINKMANN**

Email: [epb@diana.dk](mailto:epb@diana.dk)  
Telefon: (+45) 63 21 43 17



**STEN SJÖGREN**

Email: [sts@diana.dk](mailto:sts@diana.dk)  
Telefon: 070-830 53 43



## REVIR Yukon



### Ultimativ vildmarksoplevelse og trofæer i verdensklasse!

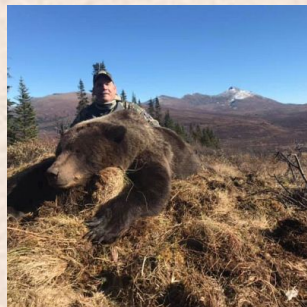
Området strækker sig over 5,6 millioner hektar ren vildmark og terrænet varierer fra naturskønne bjergområder, store plateauer, brede dalgange og hundredevis af kilometerlange floder og utallige søer, deriblandt bjergkæderne Cassiar Mountains, Pelly Mountains og Cambell Mountains Range som er det højeste bjerg i området med sine 2.350 m.

Dette jagtområde er et af de sidste store områder, som endnu ikke er blevet delt op og udforsket til fulde. De fleste af jagterne foregår i 1000-2000 meters højde. Jagtresultaterne de seneste år har været fantastiske, med mange rekordstore trofæer, takket være områdets størrelse samt det lave jagttryk på vildtet i dette fantastiske vildmarksområde.

Moose populationen i dette jagtområde er rigtig tæt og er estimeret til at være 3 gange større end noget andet sted i hele Nordamerika. Man regner med at der befinder sig op til 10.000 individer i jagtområdet og mere end 100 forskellige områder hvor vores outfitter kan placere vore jægere. Trofæmæssigt er Alaska

Yukon Moose den største af sin art og gennemsnittet pr. nedlagte tyr i dette området ligger på imponerende 60". Dog bliver der hver sæson nedlagt tyrer helt op til 70".

Udover moose, har området også en af Nordamerikas tætteste bestande af grizzlybjørne og er det område som får tildelt flest licenser årligt. Derudover findes der også mindre bestande af mountain caribou, sortbjørn og ulv, hvilke også er mulige at nedlægge under jagten.



**HAR DU  
SPØRGSMÅL?**



**JOAKIM PEDERSEN**

Email: [jop@diana.dk](mailto:jop@diana.dk)  
Telefon: (+45) 63 21 10 26



**ERIK PEDERSEN BRINKMANN**

Email: [epb@diana.dk](mailto:epb@diana.dk)  
Telefon: (+45) 63 21 43 17



**STEN SJÖGREN**

Email: [sts@diana.dk](mailto:sts@diana.dk)  
Telefon: 070-830 53 43



# Pris og info på din rejse

## Specifikation af priser

### Priser

#### Beskrivelse

#### Mulige indlogeringsdatoer

#### Pris fra (pr. person)

#### Prisen inkluderer

- 11 dages jagtophold i vildmarken
- Mad/logi under jagten
- Jagtføring 1:1
- Jagt fra hesteryg eller båd
- Afskydning af 1 Yukon Alaska Moose
- Charterfly Whitehorse - jagtcamp t/r
- Tags til alle vildtarter
- Canadisk jagt- og fiskelicens
- Feltpræparation af trofæer
- Royalty fee til regeringen på nedlagte trofæer
- NRHPF afgift
- Canadisk skat (GST 5%)

#### Prisen inkluderer ikke

- Flyrejse til Whitehorse t/r
- Hotel omkostninger før/efter jagten (nødvendigt)
- Ledsager på jagten, USD 500 pr. dag + charterfly
- Evt. leje af riffel (ca. USD 500)
- Afkogning / præparering af trofæ:
  - USD 600 for trofæ nr. 1
  - USD 100 for trofæ nr. 2
- "Early departure" med charterfly, USD 2.500
- Hjemtransport af trofæer
- Konservatorarbejde
- Drikkepenge til guider (ca. USD 3.000 - 3.500 er forventet)
- EU-ansvarsforsikring DKK 79,-
- Alt andet som ikke er nævnt under "prisen inkluderer"

#### Ekstra vildtarter kan nedlægges til følgende priser/fældeafgifter:

Grizzlybjørn USD 16.650

Mt. Caribou (evt.)

Sortbjørn USD 1.250

Ulv (gratis)

HAR DU  
SPØRGSMÅL?



#### JOAKIM PEDERSEN

Email: jop@diana.dk  
Telefon: (+45) 63 21 10 26



#### ERIK PEDERSEN BRINKMANN

Email: epb@diana.dk  
Telefon: (+45) 63 21 43 17



#### STEN SJÖGREN

Email: sts@diana.dk  
Telefon: 070-830 53 43





## VILDTARTER Jagt på Yukon/Alaska Moose



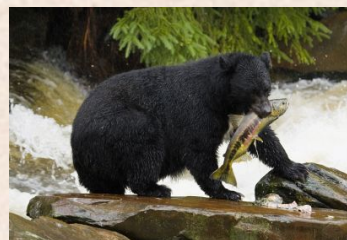
Elg/Moose (Nordamerika)



Brunbjørn/Grizzly  
(Nordamerika)



Ren/Caribou (Nordamerika)



Sortbjørn



Ulv (Nordamerika)



Jærv

**HAR DU  
SPØRGSMÅL?**



**JOAKIM PEDERSEN**

Email: [jop@diana.dk](mailto:jop@diana.dk)  
Telefon: (+45) 63 21 10 26



**ERIK PEDERSEN BRINKMANN**

Email: [epb@diana.dk](mailto:epb@diana.dk)  
Telefon: (+45) 63 21 43 17



**STEN SJÖGREN**

Email: [sts@diana.dk](mailto:sts@diana.dk)  
Telefon: 070-830 53 43



## Om os

i

### Limpopo Travel & Diana Jagtrejser

Limpopo Travel og Diana Jagtrejser – som i dag er et og samme firma - bygger på mere end fire årtiers erfaring i jagtrejsebranchen. Diana Jagtrejser blev grundlagt i Svendborg, Danmark tilbage i 1974 af den internationale jagtrejseprofil Jan Krossteig, som den dag i dag fortsat er aktionær og bestyrelsesformand i koncernen.

I årene, der er gået, er virksomheden vokset sig til at være verdens største jagtrejsebureau med jagtpartnere i mere end 40 lande og kunder fra hele verden. Dette har kun været muligt i kraft af vores kunders tillid til vores virksomhed, vores partnere og den service vi yder. Vi sætter en stor ære i, at en væsentlig del af vore kunder er stamkunder, som ofte rejser med os, og som trækker nye kunder med sig ind i vor virksomhed.

Jagtrejsemarkedet har aldrig været mere kaotisk end netop nu. Et mylder af små og mellemstore bureauer har vi altid haft på jagtrejsemarkedet, men i de senere år har internettet for alvor åbnet for direkte bookinger og arrangementer via mere eller mindre gennemsigtige "formidlere" og udenlandske bureauer.

Rigtig mange jægere brænder fingrene på "billige" arrangementer, der ikke afvikles som lovet, og det er som regel først når det går galt, at det går op for den uheldige jagtrejsekunde, hvori forskellen mellem et godt dansk bureau – med al den tryghed det indebærer – og en tvivlsom udenlandsk udbyder består.

Vi tilbyder vore kunder en ret enestående tryghed. Vores erfarne medarbejdere kender vore destinationer og kan yde en særdeles kvalificeret rådgivning baseret på kundens individuelle ønsker. Booker man sin jagtrejse gennem os, er man sikret imod konkurs via den danske Rejsegarantifond. Vort mangeårige medlemskab af Dansk Rejsebureauforening er en sikkerhed for professionel behandling gennem hele jagtrejseforløbet – også i tilfælde af, at noget ikke går helt som planlagt. Som kunde hos os kan man forvente opbakning i døgn drift på vor nødtelefon i tilfælde af, at noget som helst går skævt.

HAR DU  
SPØRGSMÅL?



**JOAKIM PEDERSEN**

Email: [jop@diana.dk](mailto:jop@diana.dk)  
Telefon: (+45) 63 21 10 26



**ERIK PEDERSEN BRINKMANN**

Email: [epb@diana.dk](mailto:epb@diana.dk)  
Telefon: (+45) 63 21 43 17



**STEN SJÖGREN**

Email: [sts@diana.dk](mailto:sts@diana.dk)  
Telefon: 070-830 53 43