



# GEMSEJAGT I KARPATERNE (FASTPRIS)



Vil du opleve jagt på gemser når det er bedst – så kan vi tilbyde jagt blandt en af de tætteste bestande af gemser i Rumænien.



Udfordrende jagt



Kræver god fysisk form



Indkvartering i lodge



Bjergjagt



Pürschjagt



## HØJDEPUNKTER & BESKRIVELSE

# Gemsejagt i Karpaterne (Fastpris)



### Overblik

Vi har fået adgang til et af de bedste områder i det centrale, meget kuperede Rumænien, med bjerge op til godt 2500m. Karpatergemsen er også den største der findes og som hovedregel nedlægges ikke gemser under 100 CIC (Bronze)

Jagten starter med opstigning ved solopgang. Jagten er fysisk krævende, dog sættets tempoet ikke højere end den enkelte jægers formåen. Det helt naturligt med mange pauser for at afsøge bjergsiderne.

Mange tidligere jægere har nedlagt deres gemse allerede første dag, derfor kan der naturligvis jages flere gemser på samme tur, ligesom jagten kan kombineres med vildsvin og kronhjort (i sæsonen). Jagten starter allerede ved opstigning gennem de store skovområder og højere over trægrænsen, hele vejen til toppen. Husk kikkert af god kvalitet.

Både buk og geis(hun) er trofæbærende og eneste forskel på trofæet er at geisen er lidt tyndere i hornene end bukken.

Max antal jægere i området er 3.

Når gemsen er nedlagt "skinned" den og parteres inden den pakkes ned for nedstigning. Ønsker man ikke op- og nedstigning hver dag. Kan der mod et mindre tillæg arrangeres overnatning i primitiv hyrde-hytte oppe i bjerget. Dermed kan I jage fra toppen allerede fra solopgang. Det er en rigtig fin oplevelse - Det er hårdt,

### HØJDEPUNKTER

- De tætteste bestande af Gemser i Rumænien
- Et af de bedste områder i det centrale og meget kuperede Rumænien
- Som hovedregel nedlægges der ikke gemser under 100 CIC (Bronze)
- Jagten er fysisk krævende



HAR DU  
SPØRGSMÅL?



**ERIK PEDERSEN BRINKMANN**

Email: [epb@limpopo.dk](mailto:epb@limpopo.dk)  
Telefon: (+45) 63 21 43 17



**JOAKIM PEDERSEN**

Email: [jop@diana.dk](mailto:jop@diana.dk)  
Telefon: (+45) 63 21 10 26



men det er smukt.

**Jagtsæson**  
15.09-15.12



**HAR DU  
SPØRGSMÅL?**



**ERIK PEDERSEN BRINKMANN**

Email: [epb@limpopo.dk](mailto:epb@limpopo.dk)  
Telefon: (+45) 63 21 43 17



**JOAKIM PEDERSEN**

Email: [jop@diana.dk](mailto:jop@diana.dk)  
Telefon: (+45) 63 21 10 26

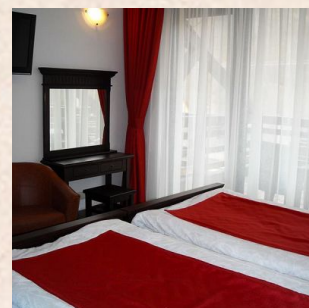


## OPHOLD Transylvanien



Vi prioriterer at indkvartere vore jægere i enkeltmandsværelser, medmindre der er et ønske om andet, så kan dette typisk også arrangeres. Vore jægere indkvarteres typisk på en lille hyggelig pension eller på en jagtlodge. Begge indkvarteringssteder er udstyret med alle nødvendige faciliteter og vil være beliggende enten meget tæt ved reviret eller på selve reviret for at sikre den bedst mulige service for vore jægere. På nogle af jagtrejserne til denne destination vil der være mulighed for at opgradere indkvarteringen til et værelse på et slot – mod et tillæg.

På alle vore rejser til Rumænien er helpension inkluderet i priserne.



**HAR DU  
SPØRGSMÅL?**



**ERIK PEDERSEN BRINKMANN**

Email: [epb@limpopo.dk](mailto:epb@limpopo.dk)  
Telefon: (+45) 63 21 43 17



**JOAKIM PEDERSEN**

Email: [jop@diana.dk](mailto:jop@diana.dk)  
Telefon: (+45) 63 21 10 26



PARTNER

## Partner i Rumænien

08

Vores partner i Rumænien er blandt de absolut bedste - du vil som vores kunde derfor altid komme til gennemtestede revirer og opleve en organisation af højeste kvalitet. Vores partner har over 15 års erfaring i at arrangere jagter i Rumænien, og den stolte rumænske jagttradition vil også være en stor del af dit ophold.

Han er din garanti for professionelt forvaltede revirer med flotte afskydningstal og en løbende hurtig opfølgning på evt. problemer. Hunt & Travel Transylvania borger for kvalitet på vores arrangement i Rumænien.

HAR DU  
SPØRGSMÅL?



**ERIK PEDERSEN BRINKMANN**

Email: [epb@limpopo.dk](mailto:epb@limpopo.dk)  
Telefon: (+45) 63 21 43 17



**JOAKIM PEDERSEN**

Email: [jop@diana.dk](mailto:jop@diana.dk)  
Telefon: (+45) 63 21 10 26



## REVIR Transylvanien



### Dåhjort:

Alle vore revirer er på min. 7500 Ha og primært beliggende i lavere liggende områder. Områderne er ofte let kuperede, med skove, lunde og levende hegn det udgør en noget nær perfekt biotop.

### Buk:

Vore bukkerevirer er beliggende i den centrale del af Rumænien og vi har også adgang til områder et par timers kørsel uden for Bucharest. Alle vore revirer er på min. 7500 Ha og primært beliggende i lavere liggende områder, med landbrugsdrift af afgrøder som majs, solsikke, hvede og naturligvis de store enge, som råvildtet også ynder at opholde sig i. Områderne er ofte let kuperede, med skove, lunde og levende hegn det udgør en noget nær perfekt biotop for råvildt og ikke mindst en fantastisk scene for mange spændende pürsch, frem mod bukkene. Mod mindre betaling (lokal) kan der arrangeres hestevogn til brug for jagten.

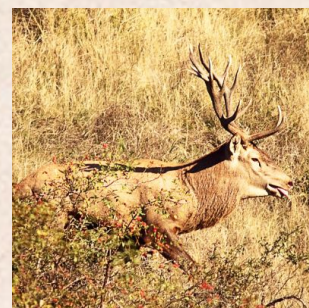
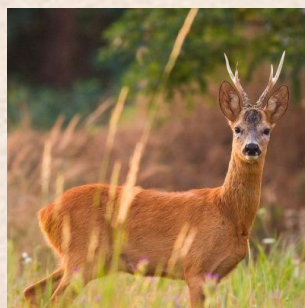
### Kronhjort, bjørn og drivjagt:

Vores partner har adskillige områder i Transylvanien at vælge imellem. Han er løbende i kontakt med de lokale "game-keepers"

og det er med til at sikre at vore jægere nedlægger stærke trofæer.

### Gemse:

Jagten starter ofte tidligt om morgenen med opstigning, således at man fra dagry er klar med kikkert på et "hot-spot" hvorfra man har et godt overblik. Efter en god skudbar Gemse er spottet starter jagten igen. Det optimale er at man jagter langs med bjerget eller ned ad. I enkelte af områderne er der mulighed for at overnatte primitivt i en hyrde-hytte, således spares de daglige op- og ned-stigninger.



HAR DU  
SPØRGSMÅL?



**ERIK PEDERSEN BRINKMANN**

Email: [epb@limpopo.dk](mailto:epb@limpopo.dk)  
Telefon: (+45) 63 21 43 17



**JOAKIM PEDERSEN**

Email: [jop@diana.dk](mailto:jop@diana.dk)  
Telefon: (+45) 63 21 10 26



# Pris og info på din rejse

## Specifikation af priser

### Priser

#### Beskrivelse

#### Mulige indlogeringsdatoer

#### Pris fra (pr. person)

Pris pr. jæger 1:1

15. september 2024 - 9. december 2024

31.995,00,- Kr.

### Prisen inkluderer

- 3 dages jagt med jagtføring 1:1
- 4 dages ophold med helpension
- Afskydning af 1 gemse op til bronzemedalje
- Rumænsk jagttegn
- Transfer fra Lufthavnen til jagtområde t/r
- Al kørsel under jagten
- Klargøring af trofæer

### Prisen inkluderer ikke

- Fly til Rumænien
- Drikkepenge
- Jagtrejse- og afbestillingsforsikring
- Hjemsendelse af trofæer
- EU-Ansvarsforsikring DKK 79,- per person

### Tillæg ved Gemse i medaljeklassen:

Tillæg for Bronze kr. 2.250,-

Tillæg for Sølv kr. 4.500,-

Tillæg for Guld kr. 6.750,-

HAR DU  
SPØRGSMÅL?



ERIK PEDERSEN BRINKMANN

Email: [epb@limpopo.dk](mailto:epb@limpopo.dk)  
Telefon: (+45) 63 21 43 17



JOAKIM PEDERSEN

Email: [jop@diana.dk](mailto:jop@diana.dk)  
Telefon: (+45) 63 21 10 26





VILDTARTER

## Gemsejagt i Karpaterne (Fastpris)



Gemse (Europa)

HAR DU  
SPØRGSMÅL?



**ERIK PEDERSEN BRINKMANN**

Email: [epb@limpopo.dk](mailto:epb@limpopo.dk)  
Telefon: (+45) 63 21 43 17



**JOAKIM PEDERSEN**

Email: [jop@diana.dk](mailto:jop@diana.dk)  
Telefon: (+45) 63 21 10 26



## Om os

i

### Limpopo Travel & Diana Jagtrejser

Limpopo Travel og Diana Jagtrejser – som i dag er et og samme firma - bygger på mere end fire årtiers erfaring i jagtrejsebranchen. Diana Jagtrejser blev grundlagt i Svendborg, Danmark tilbage i 1974 af den internationale jagtrejseprofil Jan Krossteig, som den dag i dag fortsat er aktionær og bestyrelsesformand i koncernen.

I årene, der er gået, er virksomheden vokset sig til at være verdens største jagtrejsebureau med jagtpartnere i mere end 40 lande og kunder fra hele verden. Dette har kun været muligt i kraft af vores kunders tillid til vores virksomhed, vores partnere og den service vi yder. Vi sætter en stor ære i, at en væsentlig del af vore kunder er stamkunder, som ofte rejser med os, og som trækker nye kunder med sig ind i vor virksomhed.

Jagtrejsemarkedet har aldrig været mere kaotisk end netop nu. Et mylder af små og mellemstore bureauer har vi altid haft på jagtrejsemarkedet, men i de senere år har internettet for alvor åbnet for direkte bookinger og arrangementer via mere eller mindre gennemsigtige "formidlere" og udenlandske bureauer.

Rigtig mange jægere brænder fingrene på "billige" arrangementer, der ikke afvikles som lovet, og det er som regel først når det går galt, at det går op for den uheldige jagtrejsekunde, hvori forskellen mellem et godt dansk bureau – med al den tryghed det indebærer – og en tvivlsom udenlandsk udbyder består.

Vi tilbyder vore kunder en ret enestående tryghed. Vores erfarne medarbejdere kender vore destinationer og kan yde en særdeles kvalificeret rådgivning baseret på kundens individuelle ønsker. Booker man sin jagtrejse gennem os, er man sikret imod konkurs via den danske Rejsegarantifond. Vort mangeårige medlemskab af Dansk Rejsebureauforening er en sikkerhed for professionel behandling gennem hele jagtrejseforløbet – også i tilfælde af, at noget ikke går helt som planlagt. Som kunde hos os kan man forvente opbakning i døgn drift på vor nødtelefon i tilfælde af, at noget som helst går skævt.

HAR DU  
SPØRGSMÅL?



**ERIK PEDERSEN BRINKMANN**

Email: [epb@limpopo.dk](mailto:epb@limpopo.dk)  
Telefon: (+45) 63 21 43 17



**JOAKIM PEDERSEN**

Email: [jop@diana.dk](mailto:jop@diana.dk)  
Telefon: (+45) 63 21 10 26